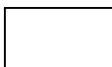

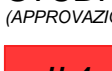




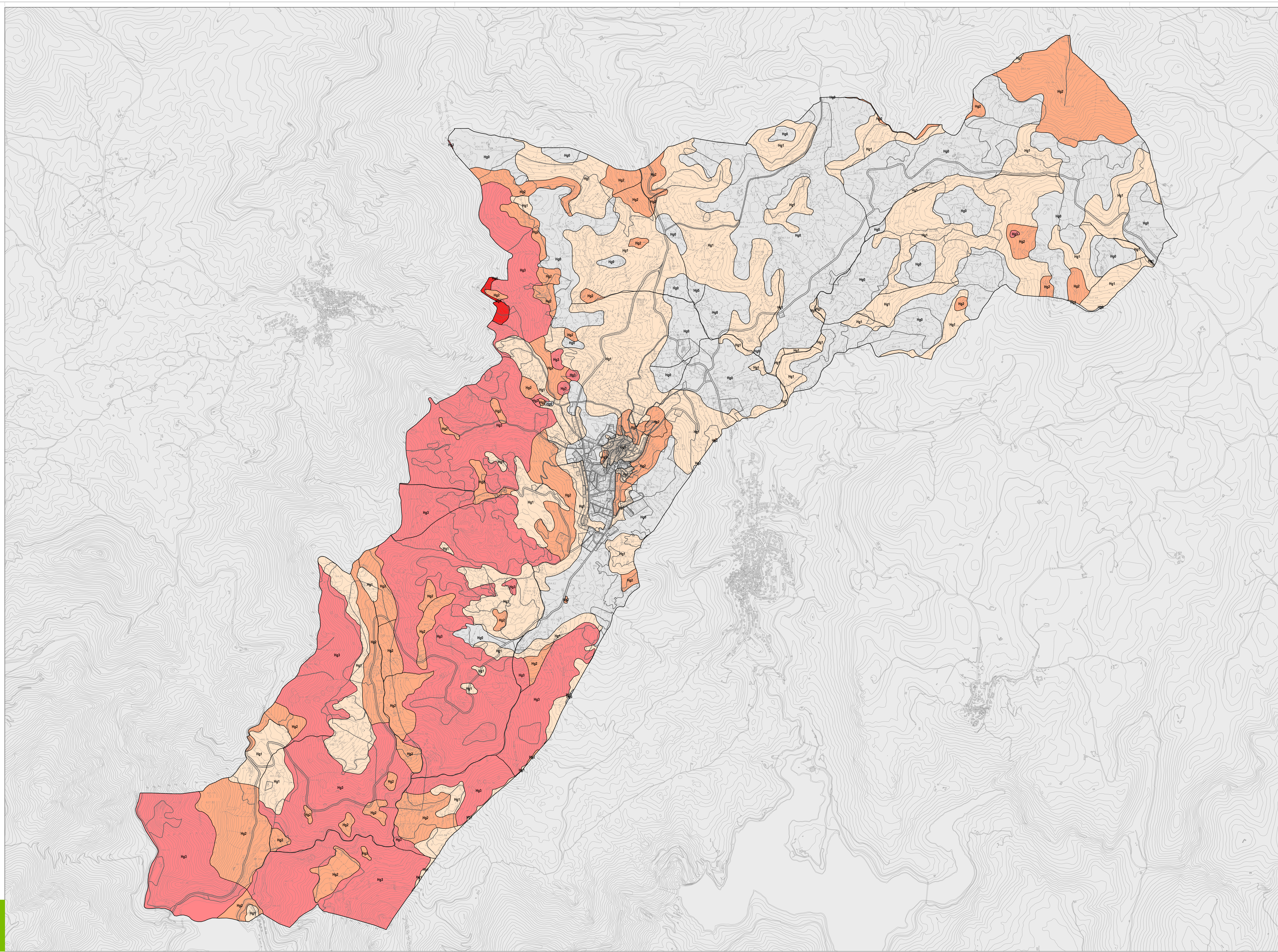


-  Limite amministrativo Comune di Ollolai
-  Perimetro di zona territoriale omogenea
- STUDIO COMUNALE DI ASSETTO IDROGEOLOGICO**
(ambito di cui rientrano i comuni di Ollolai e Santulussurgiu)
-  **Hg4** Pericolosità geologica molto elevata (Hg4)
-  **Hg3** Pericolosità geologica elevata (Hg3)
-  **Hg2** Pericolosità geologica media (Hg2)
-  **Hg1** Pericolosità geologica moderata (Hg1)
-  Area studiata non soggetta a fenomeni franosi in atto o potenziali



Legenda

PUC 2019 COMUNE DI OLLOLAI
Piano Urbanistico Comunale (PUC)
 Reg. Regionale n. 42/2008 e s.m.
Governoposizione tra pericolosità geologica e zoning PUC
AMBITO EXTRAURBANO
 aprile 2021
 RECEPIMENTO DELLE
 MODIFICHE PROPOSTE IN
 SEDE DI CONFERENZA DI
 COPARTICIPAZIONE DEL
 24/07/2020, nota RAS Prot.
 20866 del 24/07/2020 e
 nota RAS Prot. 11366 del
 09/03/2021

TAV. 4.1
 Elaborato 5
 scala 1: 10 000

Verifica di Coerenza
 Del. RAS del 15/5/21

Il Sindaco
 dott. Elio RESAU

Il Segretario Comunale
 dott.ssa Irma MATTU

Progettati
 dott. Dario DE LUCA
 dott. Roberto DE LUCA

Coordinamento operativo
 arch. Fabio VANNI

Contributi specialità
 dott. gen. Irene COCCU
 dott. gen. Riccardo MARCA
 dott. gen. Francesco BOMATO
 dott. gen. Riccardo CASARRE
 dott. gen. Riccardo CASARRE
 dott. gen. Riccardo CASARRE
 dott. gen. Riccardo CASARRE

Il Responsabile Ufficio Tecnico
 ing. Davide SIBO

Completato
 dott. Riccardo CASARRE

Delega all'Urbanistica
 dott. Riccardo CASARRE